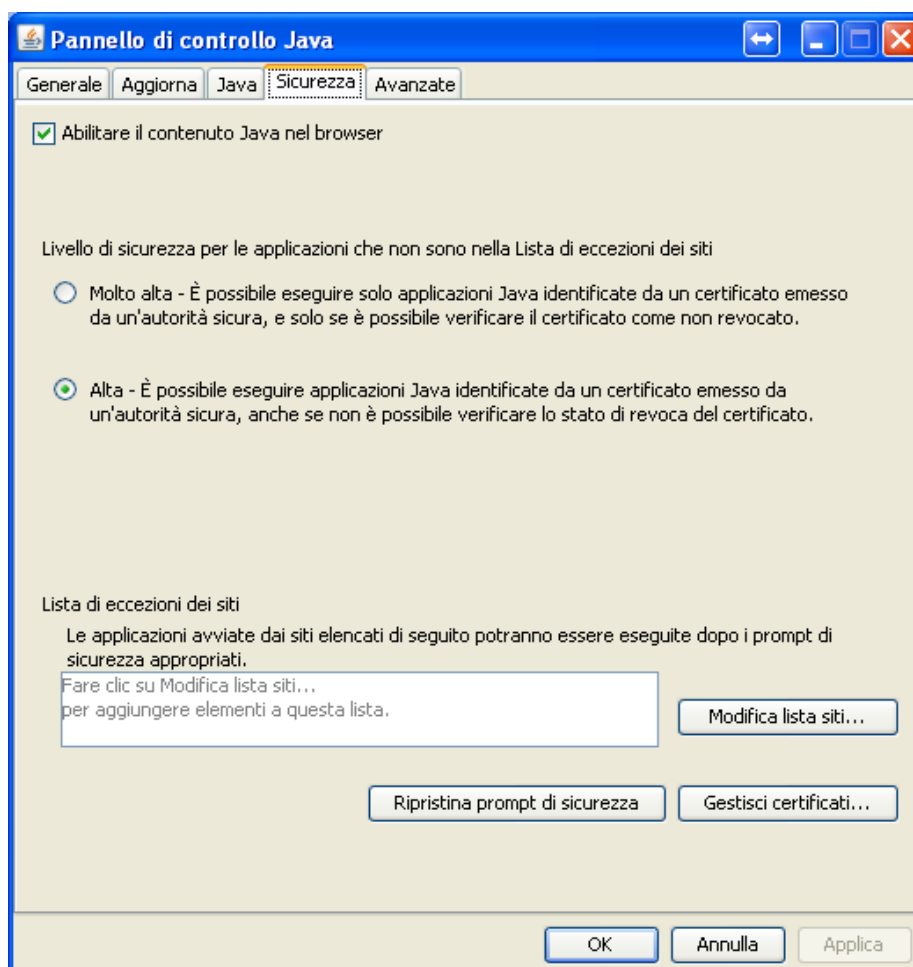
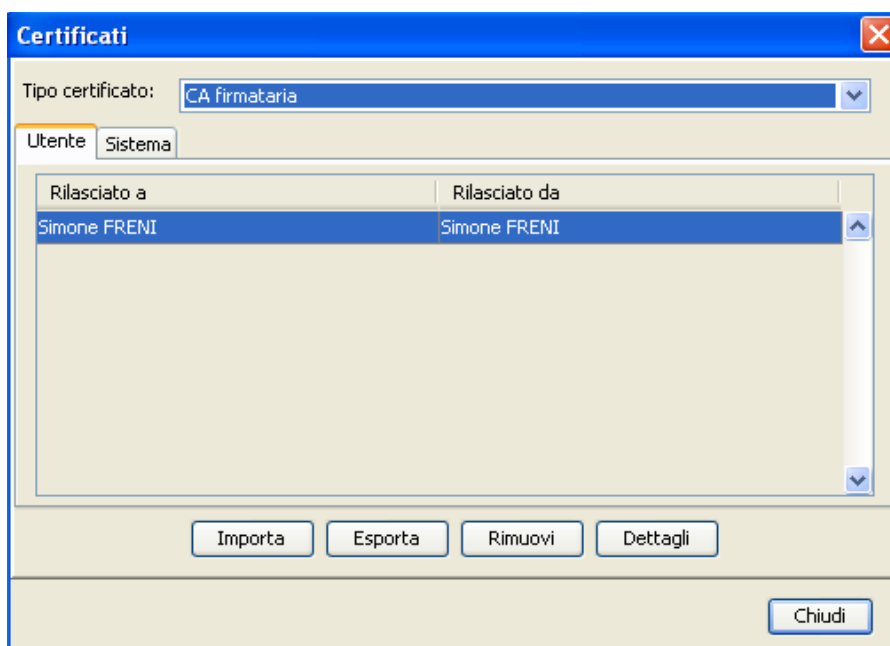


Procedura prima esecuzione (Gestione terminalino)

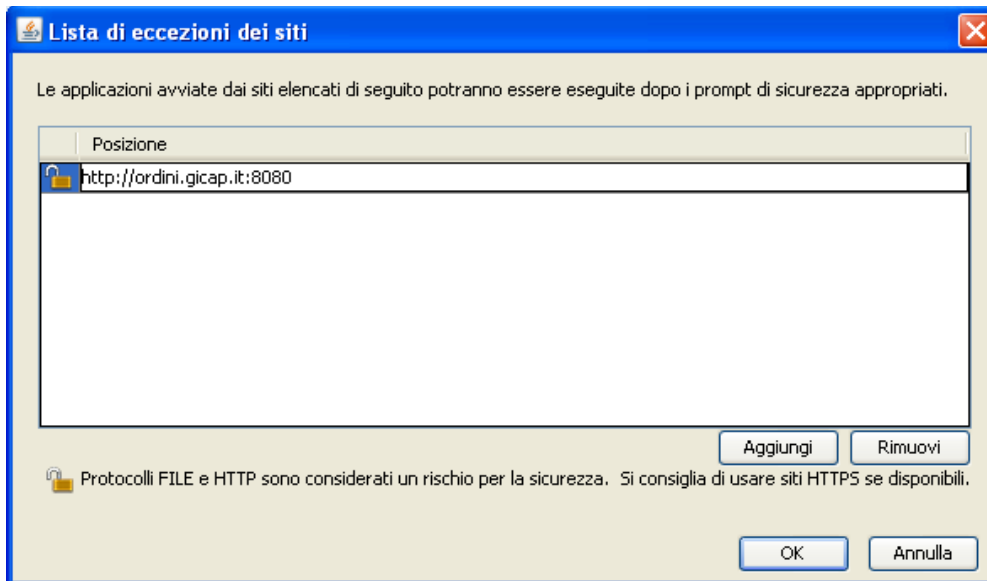
Scaricare il certificato dall'indirizzo <http://ordini.gicap.it/applet/cert.cer> e aprire il pannello controllo java.



Selezionare la tab "Sicurezza" e cliccare sul tasto "Gestisci certificati". Selezionare tipo certificato "CA firmataria" e importare il file cert.cer precedentemente scaricato.

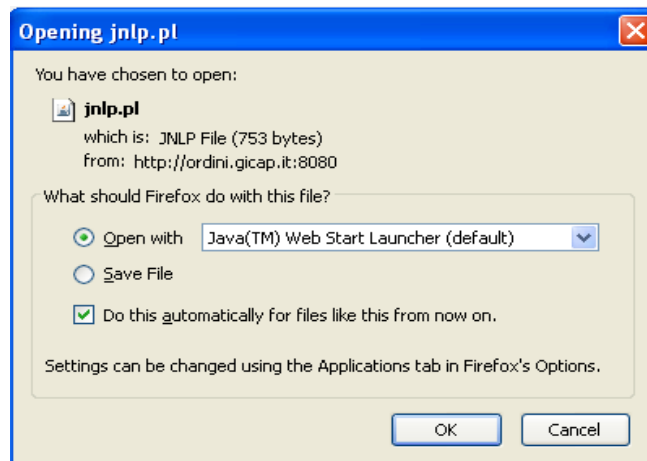


Rimanendo sulla tab "Sicurezza" cliccare sul tasto "Modifica lista siti".



Aggiungere alla lista di eccezioni la posizione “<http://ordini.gicap.it:8080>”. Da questo momento sarà possibile usare la gestione terminalino basata sulla tecnologia java web start.

Alcuni browser *potrebbero* mostrare la seguente richiesta



Selezionare la casella in basso “fai questo automaticamente per tutti i file“ e cliccare sul tasto “OK”.

Alla prima esecuzione *potrebbe* apparire la seguente informativa.



Selezionare la casella “non visualizzare più questo messaggio” e cliccare sul tasto “Esegui”